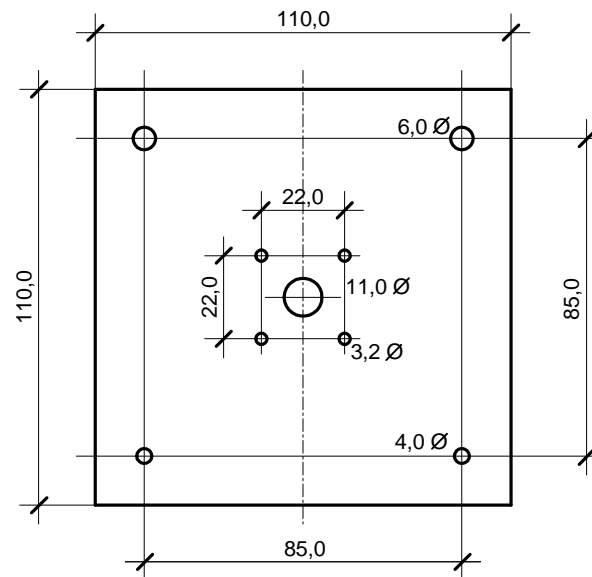
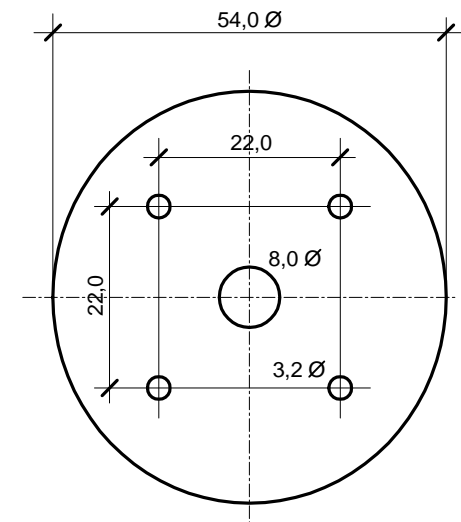


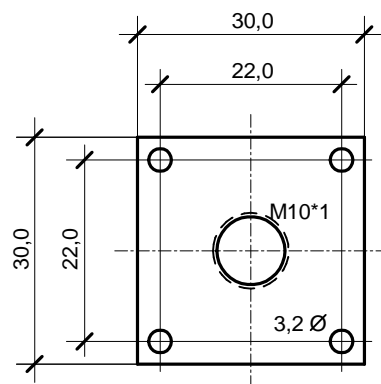
Antriebsseitige Endplatte Maßst. 1:2  
Material: Plexiglas 8 mm



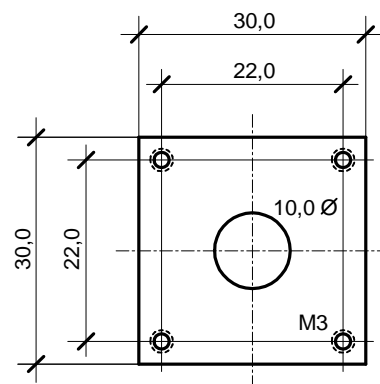
Drucklagerseitige Endplatte Maßst. 1:2  
Material: Plexiglas 8 mm



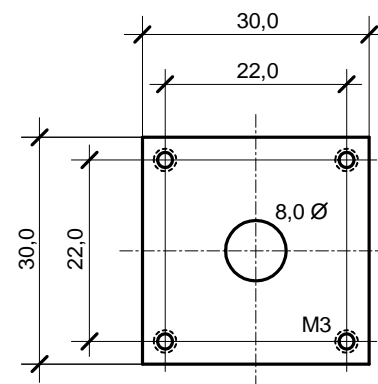
Antriebsseitiger äußerer  
Lagerdeckel Maßst. 1:1  
Material: Messingblech 1,5 mm



Drucklagerseitiger äußerer  
Lagerdeckel Maßst. 1:1  
Material: Messingblech 1,5 mm



Drucklagerseitiger innerer  
Lagerdeckel Maßst. 1:1  
Material: Messingblech 1,5 mm



Antriebsseitiger innerer  
Lagerdeckel Maßst. 1:1  
Material: Messingblech 1,5 mm

Alle Maße in [mm]

Description:		
KW-Drehkondensator		
Title:	Einzelteile für Variante mit 100-mm-Platten	Rev:
DocumentNo:		
Date:	Juli 2005	Sheet: 1 / 4